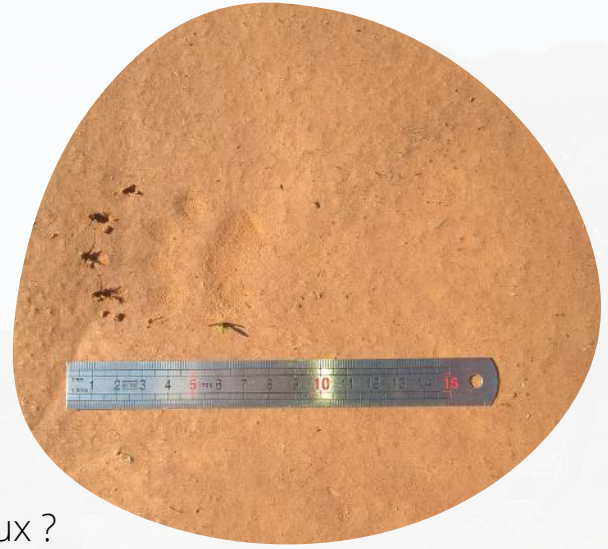


Traces et indices dans la nature



Le but de cette animation est d'apprendre à reconnaître les traces et empreintes présentes dans la nature, de se familiariser avec son environnement, et d'y découvrir les animaux qui y sont présents.



Questions abordées

- Quels sont les indices de présence d'animaux ?
- Qu'est-ce qu'une empreinte ?
- Comment différencier les empreintes dans la nature ?
- Les traces de la vie passée
- Quels sont les relations entre les animaux et leur environnement ?

Activités proposées

- Moulage en argile d'empreintes d'animaux vivants dans l'environnement direct des enfants (sangliers, renards, chiens, oiseaux, blaireaux, etc.).
- Présentation de différentes photographies pour imaginer la vie présente autour et les propriétaires des différentes traces visibles.
- Découverte des relations entre les animaux et leur milieu de vie (proie/prédateur, plante /animal, lieux d'habitation, etc.)



Durée :
1h30



Période :
sur l'année

Lieu d'animation :



en **classe**
et/ou
en **sortie**

