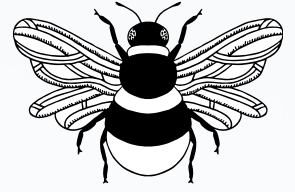


# Les Pollinisateurs, et autres petites bêtes



Qu'est-ce qu'un pollinisateur ? Les abeilles sont-elles les seules à faire cela ? Pour le savoir, cette animation permettra d'en apprendre d'avantage sur ces animaux et de partir à la rencontre des espèces locales.



## Questions abordées

- Qu'est-ce qu'un pollinisateur ?
- Quelles espèces sont présentes chez nous ?
- Leurs rôles dans l'environnement local
- Un rôle essentiel pour les plantes et la vie
- Quelles conséquences des produits phytosanitaires sur leurs populations ?
- Comment les protéger ?

## Activités proposées

- Découverte des différentes espèces locales et de leur place dans l'environnement.
- Reconnaissance des espèces et proposition de solutions à apporter pour leur préservation.
- Inventaire participatif de cette faune et de leurs plantes hôtes.



Durée :  
1h30 à la  
demi-journée/journée



Période :  
printemps - automne



Lieu d'animation :  
en **classe**  
et/ou  
en **sortie**

